

Tester i Mindmore-verktyget

Översikt av neuropsykologiska test som ingår,
vad de mäter och i vilken kognitiv domän

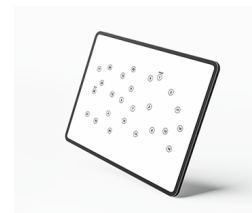
Trail Making Test (TMT A+B)

Mäter mental processhastighet, selektiv uppmärksamhet och öga-handkoordination. TMT B mäter dessutom mental flexibilitet – förmågan att under tidspress växla mellan två parallella system.

Primär kognitiv domän TMT-A: Uppmärksamhet och tempo

Primär kognitiv domän TMT-B: Exekutiv funktion

Sekundär kognitiv domän TMT-B: Uppmärksamhet och tempo



Symbol Digits Processing Test (SDPT)

Mäter visuell avsökning, spårning och psykomotoriskt tempo.

Primär kognitiv domän: Processhastighet och tempo

Sekundär kognitiv domän: Exekutiv funktion



Reaktionshastighet (Enkel - SRT och Komplex - CRT)

Mäter psykomotoriskt tempo, uppmärksamhet och inhibering av automatiska impulser (go/nogo).

Primär kognitiv domän SRT: Processhastighet och tempo

Primär kognitiv domän CRT: Exekutiv funktion

Sekundär kognitiv domän CRT: Processhastighet och tempo



Rey Auditory Verbal Learning Test (RAVLT)

Mäter verbal inlärning och verbalt episodminne.

Primär kognitiv domän: Minne



CERAD Word List Learning

Mäter verbal inläring och verbalt episodminne.

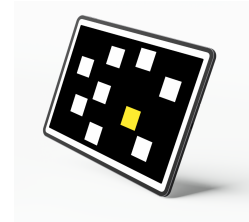
Primär kognitiv domän: Minne



Corsi Block-Tapping Test

Mäter visuella förmågor till uppmärksamhet, korttidsminne och arbetsminne.

Primär kognitiv domän: Minne



Token Test

Mäter förmåga till verbal förståelse av instruktioner av ökad komplexitet.

Primär kognitiv domän: Verbal funktion

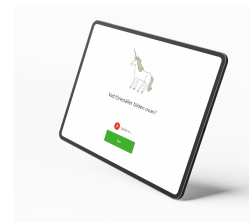


Boston Naming Test, short form (BNT-15)

Mäter semantiskt minne genom att ge information om förmåga att benämna avbildade objekt.

Primär kognitiv domän: Verbal funktion

Sekundär kognitiv domän: Minne



Clock Drawing Test (CDT)

Mäter visuospatiala och visuokonstruktiva svårigheter.

Primär kognitiv domän: Visuospatial funktion



Kubtestet

Mäter visuografiska svårigheter.

Primär kognitiv domän: Visuospatial funktion



Victoria Stroop Test

Mäter förmåga att inhibera en automatisk respons till förmån för en mera ovanlig.

Primär kognitiv domän: Exekutiv funktion

Sekundär kognitiv domän: Processhastighet och tempo



FAS Test

Mäter förmåga till spontan produktion av ord som börjar på en bestämd bokstav inom ett begränsat tidsintervall (ordflöde).

Primär kognitiv domän: Verbal funktion

Sekundär kognitiv domän: Exekutiv funktion



Paced Auditory Serial Addition Test (PASAT)

Mäter förmåga till informationsbearbetning samt vidmakthållen och delad uppmärksamhet.

Primär kognitiv domän: Exekutiv funktion

Sekundär kognitiv domän: Processhastighet och tempo



Tower of Hanoi

Mäter planeringsförmåga och problemlösningsförmåga.

Primär kognitiv domän: Exekutiv funktion

